

Kennzahlenvergleich Abwasserbeseitigung in Baden-Württemberg

Ergebnisbericht Abwasser

Dipl.-Ing. Kay Möller

Leinfelden-Echterdingen, 19.03.2014

Projekt wird von Betreibern unterschiedlicher Größenordnung mehrheitlich kontinuierlich genutzt

7. Projektrunde

- 107 Teilnehmer insgesamt
(umfangreiche Bandbreite der Unternehmensgröße)

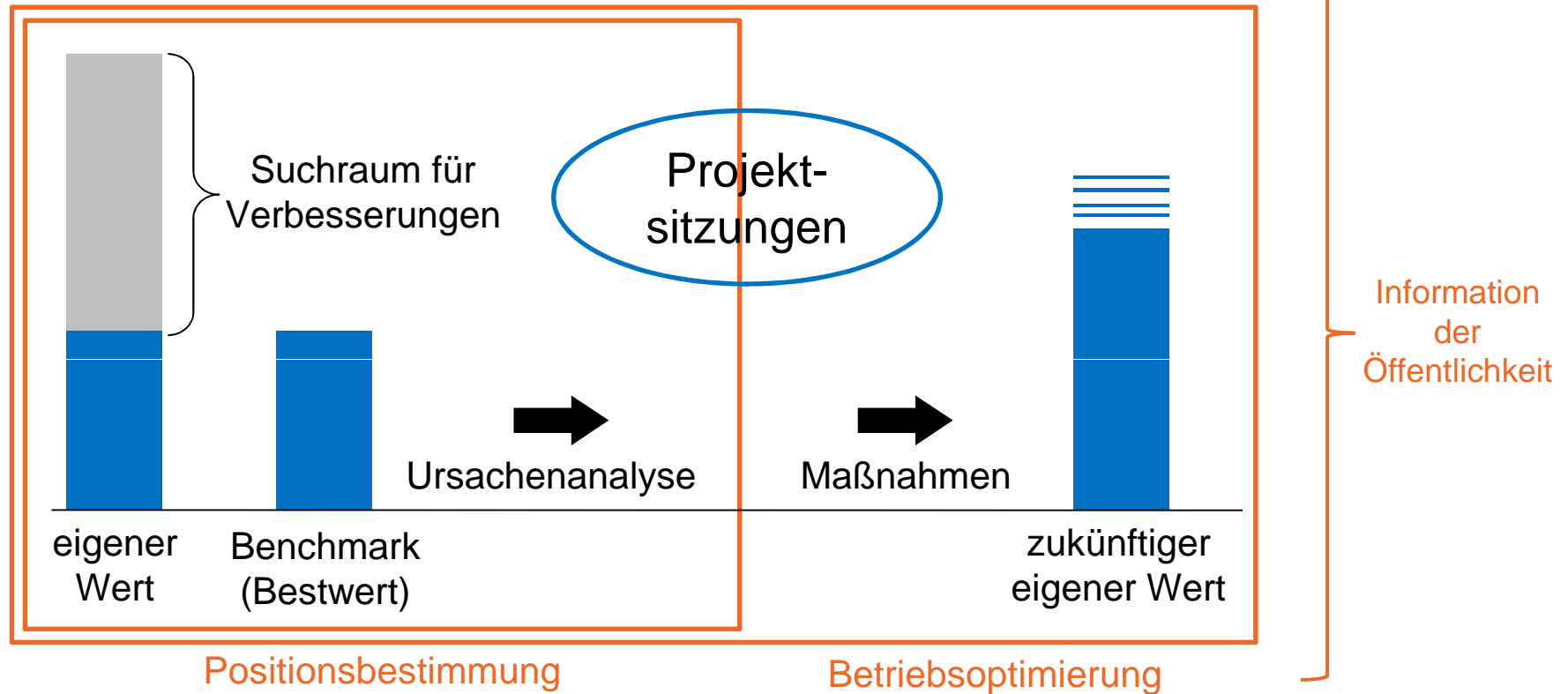
Erhebungsjahr 2012

- 35 Teilnehmer, davon 2 Erstteilnehmer
- 21,4% der Einwohner in Baden-Württemberg
- 12,3% der Kanalnetzlänge

Erhebungsjahr 2011 (Zwischenrunde)

- 21 Teilnehmer

Ziele eines Benchmarkingprojektes



↔ Kennzahlenvergleich

→ Benchmarking

Verändert nach Leitfaden Benchmarking

Die wichtigsten Kennzahlen im Vergleich – gute Ergebnisse für Baden-Württemberg

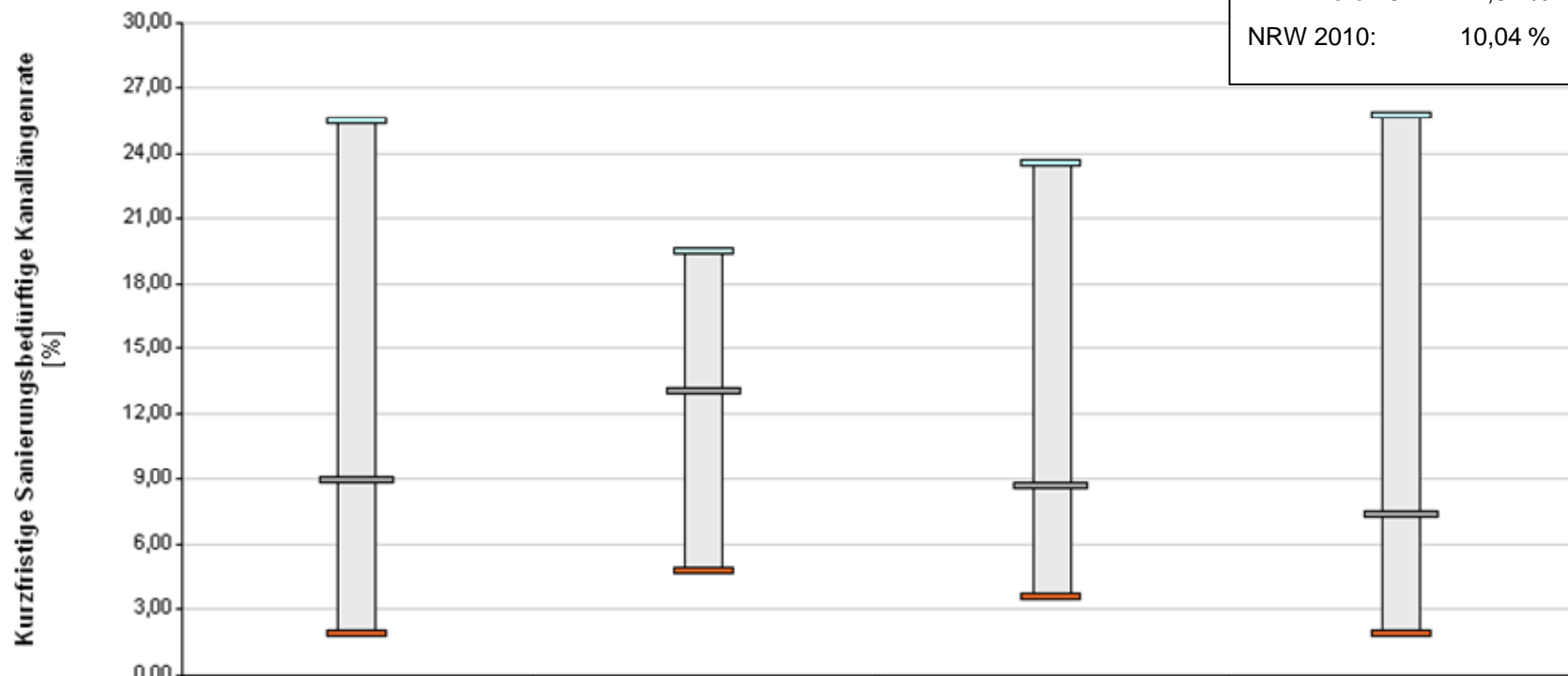
	Baden-Württemberg	andere Bundesländer		
Wirtschaftlichkeit				
Spez. Gesamtaufwand Abwasserbeseitigung	Yellow	Red	Green	Red
Kostendeckung Abwasserbeseitigung (EU-WRRL)	Green	Red	Yellow	Red
Spez. Betriebsaufwand Abwasserableitung (ohne AEL)	Red	Red	Green	Yellow
Spez. Betriebsaufwand (ohne AEL) Abwasserbehandlung	Yellow	Yellow	Yellow	Yellow
Sicherheit				
Durchschnittliches Alter (Kanäle)	Yellow	Red	Green	Yellow
Sanierungsbedürftige Kanallängenrate (bez. auf zustandklassifizierte Kanäle)	Yellow	Green	Green	Red
Bewertungsgrad Kanalnetz	Green	Red	Green	Green
Qualität				
Sauerstoffbedarfsstufe	Green	Yellow	Yellow	Green
Nährstoffbelastungsstufe	Yellow	Yellow	Red	Green
Kundenservice				
Anschlussgrad	Green	Green	Green	Green
Beschwerden zur Abwasserbeseitigung je Hausanschluss	Green	Red	Yellow	Yellow
Nachhaltigkeit				
Mittlere jährliche Kanalsanierungsrate (10 Jahre)	Green	Red	Red	Green
Spez. Energieverbrauch Abwasserbehandlung gesamt (AW eigen)	Green	Red	Green	Yellow
Eigenenergieerzeugungsrate Abwasserbehandlung	Green	Yellow	Red	Yellow
Fort- und Weiterbildungsmaßnahmen	Yellow	Yellow	Green	Red
Krankheits- und unfallbedingte Ausfalltage (Abwasserbeseitigung)	Red	Green	Green	Red

Vergleich der Mediane aller Teilnehmer ohne Berücksichtigung der Rahmenbedingungen

Sanierungsbedürftige Kanallängenrate – wie ist der Zustand des Kanalnetzes?

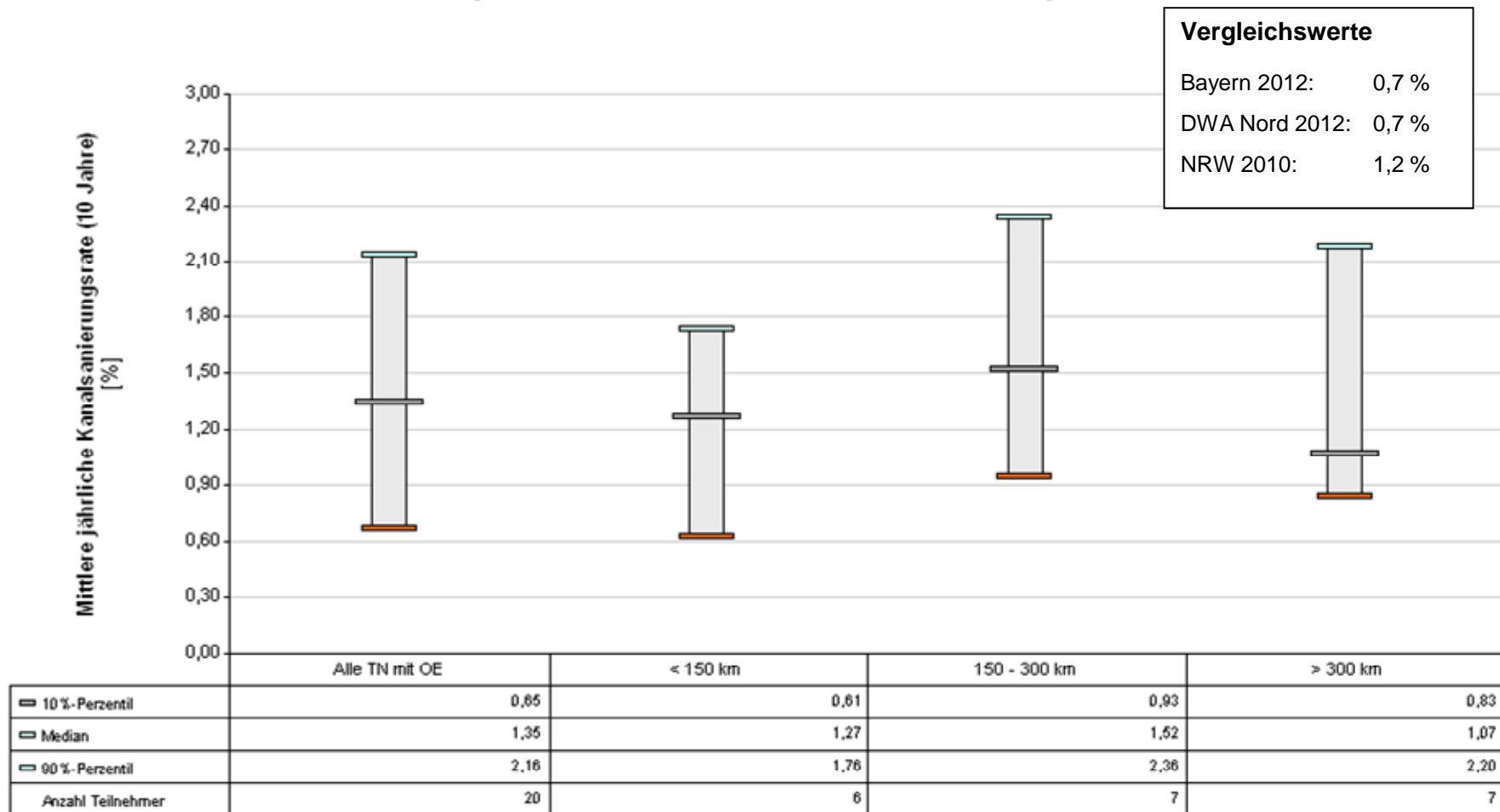
Vergleichswerte

Bayern 2012:	8,12 %
DWA Nord 2012:	7,62 %
NRW 2010:	10,04 %

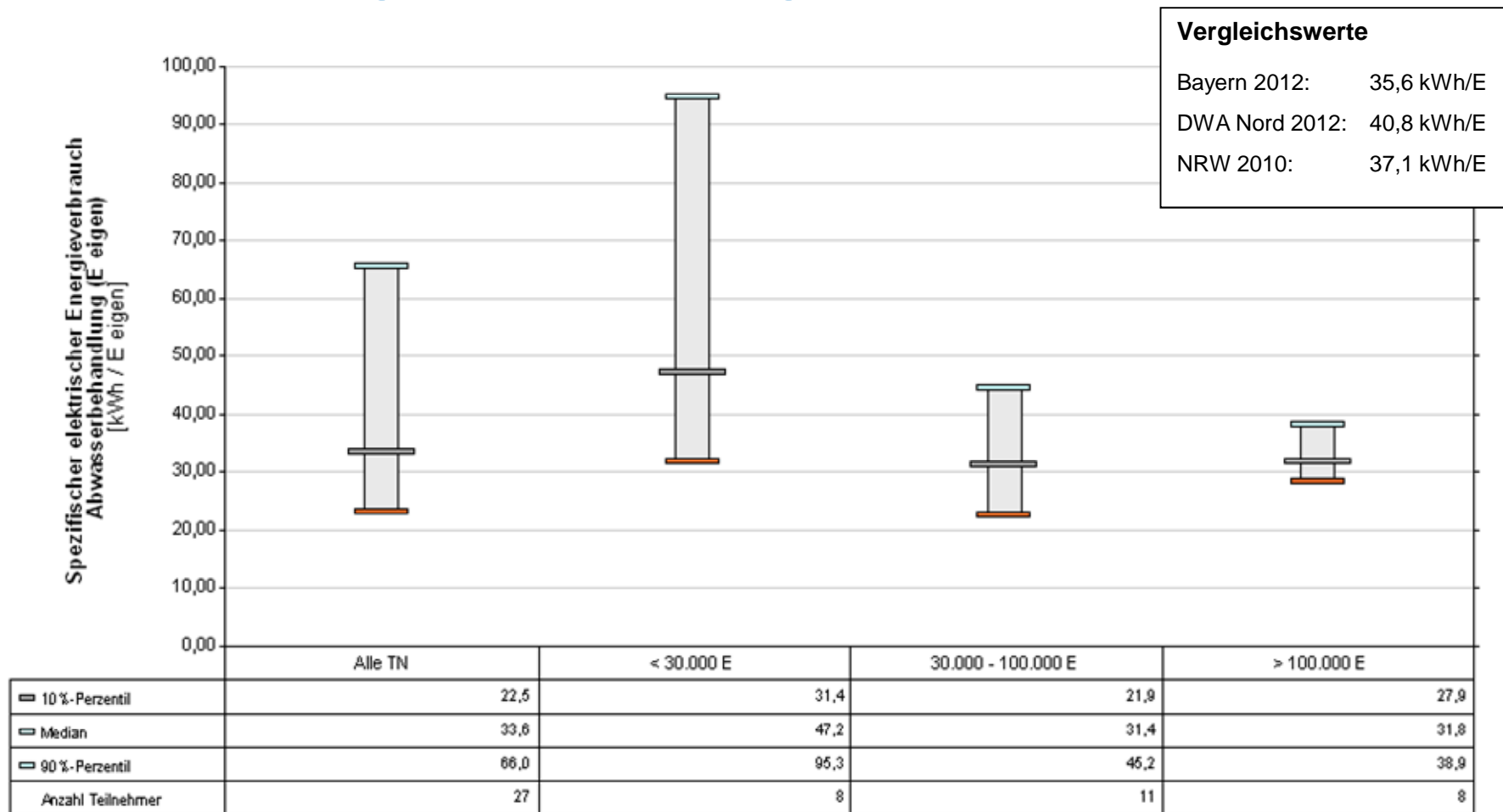


	Alle TN mit OE	< 150 km	150 - 300 km	> 300 km
10 %-Perzentil	1,75	4,63	3,35	1,75
Median	8,92	13,0	8,73	7,43
90 %-Perzentil	25,7	19,6	23,7	26,0
Anzahl Teilnehmer	21	5	6	10

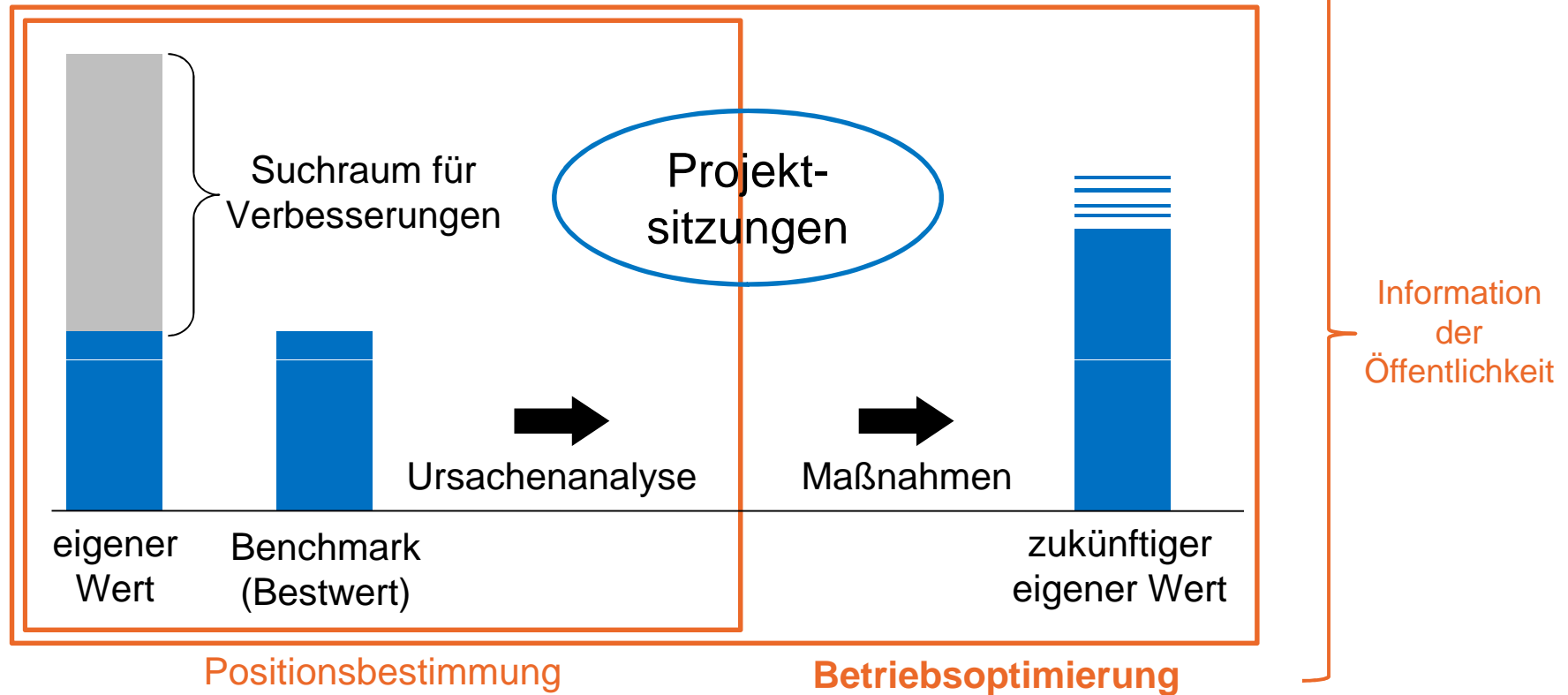
Mittlere jährliche Kanalsanierungsrate – eine Herausforderung im Bereich der Nachhaltigkeit



Elektrischer Energieverbrauch Abwasserbehandlung – die Betreiber zeigen deutliche Erfolge



Ziele eines Benchmarkingprojektes – Betriebsoptimierung



↔ Kennzahlenvergleich

→ Benchmarking

Verändert nach Leitfaden Benchmarking

Schritte zur Betriebsoptimierung – Wie verbessern sich die Betreiber durch die Projektteilnahme?

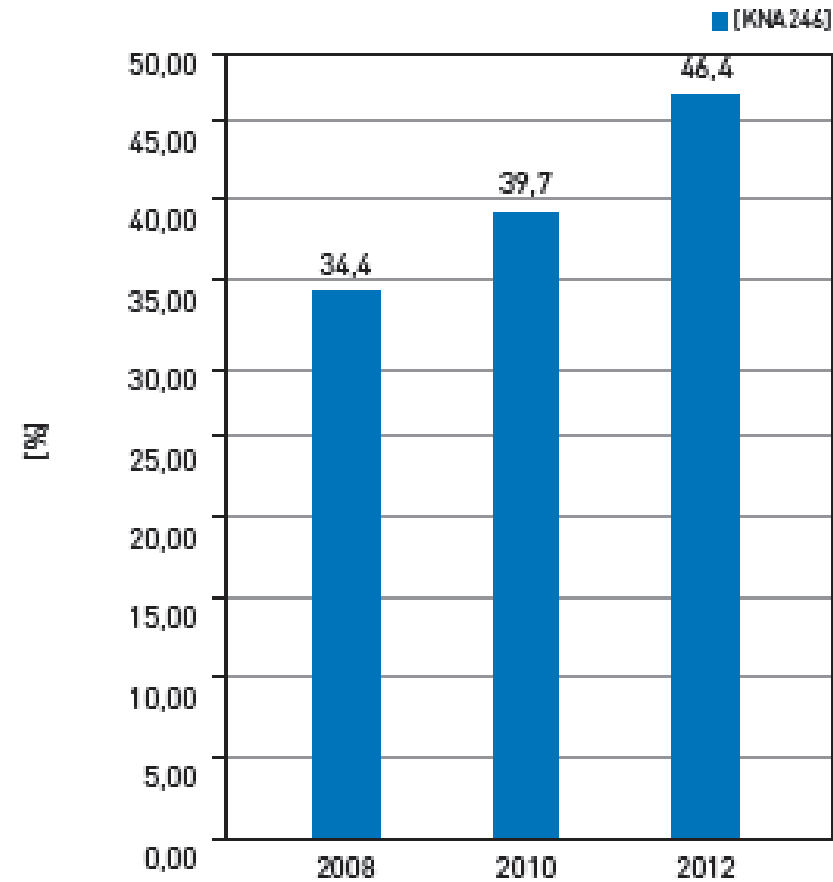
Im Projekt Kennzahlenvergleich (individuelle Abschlussberichte und Projektsitzungen)

- Dokumentation der individuellen Stärken und Schwächen
- Ursachenanalyse unter Berücksichtigung der Rahmenbedingungen
- Austausch über Maßnahmen
- Diskussion Schwerpunktthema (Fachkräftemangel)

In Ergänzung zum Projekt

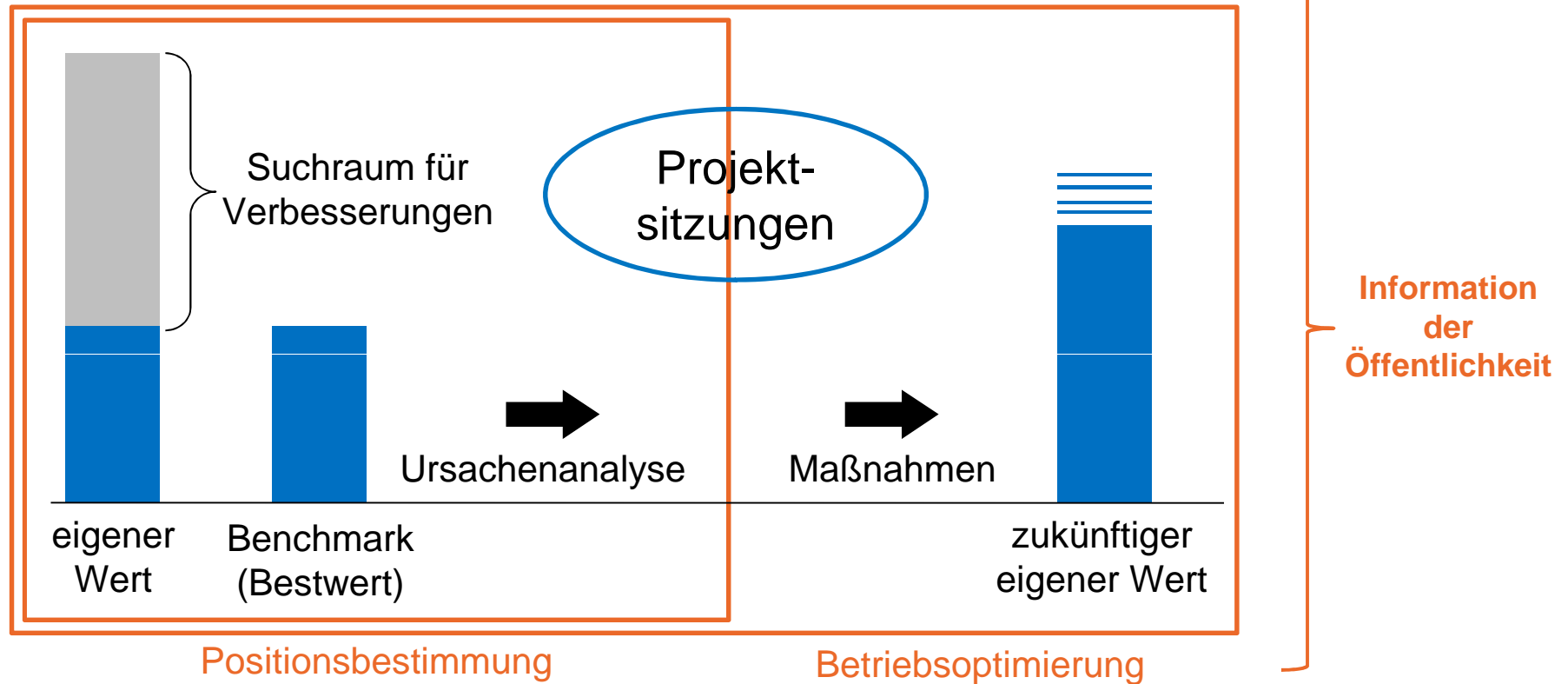
- vertiefende individuelle Untersuchungen
- Prozessbenchmarking (z.B. Kläranlagen und Kanalbetrieb)

Optimierung wird erreicht



Elektrische Eigenenergieerzeugungsratesrate Abwasserbehandlung
[18 Teilnehmer]

Ziele eines Benchmarkingprojektes – Information der Öffentlichkeit



↔ Kennzahlenvergleich

→ Benchmarking

Verändert nach Leitfaden Benchmarking

Neues Instrument zur Kommunikation: Siegel der DWA Baden-Württemberg

Erstmalige Vergabe 2014 für das Erhebungsjahr 2012

Vergabekriterien:

- wiederholte, aktive Teilnahme am Projekt (mindestens alle zwei Jahre)
- Abgabe plausibler Unternehmensdaten
- Abdeckung der DWA-Branchenkennzahlen



Kontakt

Kay Möller
aquabench GmbH
Geschäftsstelle Hamburg
Ferdinandstr. 6
20095 Hamburg

k.moeller@aquabench.de

Tel. 040 / 47 11 24 25

Fax. 040 / 47 11 24 11

www.aquabench.de